

第 39 回共同利用期間（2017A）において実施された SPring-8 利用研究課題

登録施設利用促進機関

公益財団法人高輝度光科学研究センター
利用推進部

第 39 回共同利用期間（2017A）における SPring-8 の共同利用は、2017 年 4 月から 7 月にかけて実施されました。この期間の放射光利用は、ビームライン 1 本あたり 264 シフト [1 シフト=8 時間] でした。

2017A では 26 本の共用ビームライン（共用施設）と、9 本の理研ビームライン（BL05XU 含む）におけるビームタイムの一部が共用に供されました。産業利用に特化した 3 本の共用ビームライン BL14B2、BL19B2 および BL46XU は、2017A 第 1 期（2017 年 4 月～6 月中旬頃）および第 2 期（同年 6 月下旬～7 月）と、利用期を 2 期に分けて課題募集・選定が行われました。専用ビームライン（専用施設）については、2017A 期の稼働数は前期より引き続き 19 本でした。

表 1 に、SPring-8 共用施設の 2017A 課題種別の課題数と実施シフト数を示します。表 2 に SPring-8 専用施設の 2017A 実施課題数とシフト数を示します。表 3 に、2017A に SPring-8 共用施設で実施された利用研究課題の課題数とシフト数について実験責任者の所属機関分類および研究分野分類を示します。表 4 に、1997B-2017A 課題種別実施課題数の推移を示します。

表 2 SPring-8 専用施設の 2017A 実施課題数とシフト数

課題種	実施課題数合計	実施シフト数合計
専用ビームライン（成果非専有）	314	4069.875
専用ビームライン（成果専有）	12	16.375
合計	326	4086.25

表 1 SPring-8 共用施設^(注1) の 2017A 課題種別の課題数と実施シフト数

課題種	応募課題数	採択課題数	課題採択率 (%)	採択課題の実施数	非応募課題 ^(注2) の実施数	実施課題数合計	実施シフト数合計
一般課題（成果非専有）	730	505	69.2	471	31	502	4046.75
一般課題（成果専有）	36	36	100.0	35		35	128.25
大学院生提案型課題	72	31	43.1	28	1	29	203.75
時期指定課題	7	7	100.0	7		7	13.5
測定代行課題 ^(注3)	29	29	100.0	29		29	10
産業新分野支援課題	6	6	100.0	6		6	42.5
社会・文化利用課題	19	19	100.0	19		19	122.75
成果公開優先利用課題	39	39	100.0	39		39	272.375
長期利用課題	7	4	57.1	4	24	28	439.875
重点パートナーユーザー課題	2	2	100.0	2	6	8	293.25
新分野創成利用課題（新分野創成を行おうとする研究グループによる課題）	(2017A 期は新規公募なし)				16	16	164
合計	947	678	71.6	640	78	718	5737

(注 1) 理研ビームラインからの一部共用供出ビームタイムの利用を含む。

(注 2) 既に採択等された課題で、当該期の応募・採択等プロセスを要しないもの。

(注 3) BL14B2、BL19B2、BL38B1、BL46XU で実施。

表3 2017AにSPring-8共用施設^(注1)で実施された利用研究課題の所属機関分類および研究分野分類

機関分類	課題分類	課題数/ シフト数	研究分野							計	
			生命科学	医学応用	物質科学・ 材料科学	化学	地球・惑星 科学	環境科学	産業利用		その他 ^(注2)
大学等 教育 機関	一般課題（成果非専有）	課題数	89	4	127	48	25	1	48	3	345
		シフト数	506.5	41.875	1036.125	326.125	284	12	341.5	23.875	2572
	大学院生提案型課題	課題数	3		13	3	2		6		27
		シフト数	12.125		81.125	24	12		38.875		168.125
	測定代行課題	課題数							1		1
		シフト数							0.25		0.25
	産業新分野支援課題	課題数							3		3
		シフト数							18.5		18.5
	社会・文化利用課題	課題数	1		2	1	2	1	1	3	11
		シフト数	6		9	6	11.875	18	6	15	71.875
	成果公開優先利用課題	課題数		1	9	11			3		24
		シフト数		6	56.625	68.5			30		161.125
	長期利用課題	課題数	2		7	6		3	1		19
シフト数		27		147.75	42.375		41.375	11.875		270.375	
重点パートナーユーザー課題	課題数			5		2				7	
	シフト数			176		75.5				251.5	
新分野創成利用課題	課題数			11						11	
	シフト数			137.125						137.125	
計	課題数	95	5	174	69	31	5	63	6	448	
	シフト数	551.625	47.875	1643.75	467	383.375	71.375	447	38.875	3650.875	
国公立 研究 機関等	一般課題（成果非専有）	課題数	19	9	29	4	5	3	8	3	80
		シフト数	161.625	77.625	342.875	31.875	50.875	23.875	52.75	27	768.5
	一般課題（成果専有）	課題数	1								1
		シフト数	5								5
	測定代行課題	課題数							2		2
		シフト数							0.5		0.5
	社会・文化利用課題	課題数	1							7	8
		シフト数	6							44.875	50.875
	成果公開優先利用課題	課題数			8	1					9
		シフト数			59.375	4					63.375
長期利用課題	課題数			2				2		4	
	シフト数			32.75				49.875		82.625	
計	課題数	21	9	39	5	5	3	12	10	104	
	シフト数	172.625	77.625	435	35.875	50.875	23.875	103.125	71.875	970.875	
産業界	一般課題（成果非専有）	課題数		1					37		38
		シフト数		9					259.25		268.25
	一般課題（成果専有）	課題数	2		4				26		32
		シフト数	11.5		13				91.75		116.25
	時期指定課題	課題数	1						6		7
		シフト数	0.5						13		13.5
	測定代行課題	課題数							26		26
		シフト数							9.25		9.25
	産業新分野支援課題	課題数							3		3
		シフト数							24		24
成果公開優先利用課題	課題数							6		6	
	シフト数							47.875		47.875	
新分野創成利用課題	課題数							5		5	
	シフト数							26.875		26.875	
計	課題数	3	1	4				109		117	
	シフト数	12	9	13				472		506	
海外 機関	一般課題（成果非専有）	課題数	17	1	15	4	1			1	39
		シフト数	143	15	184.375	62.75	23.875			9	438
	一般課題（成果専有）	課題数	1		1						2
		シフト数	6		1						7
	大学院生提案型課題	課題数			2						2
		シフト数			35.625						35.625
	長期利用課題	課題数	3		1		1				5
		シフト数	53.875		24		9				86.875
	重点パートナーユーザー課題	課題数			1						1
		シフト数			41.75						41.75
計	課題数	21	1	20	4	2			1	49	
	シフト数	202.875	15	286.75	62.75	32.875			9	609.25	
課題数合計			140	16	237	78	38	8	184	17	718
シフト数合計			939.125	149.5	2378.5	565.625	467.125	95.25	1022.125	119.75	5737

(注1) 理研ビームラインからの一部共用供出ビームタイムの利用を含む

(注2) 素粒子・原子核科学、考古学、ビームライン技術他

2017A の延べ利用者数は、共用施設 4,835 人、専用施設 3,228 人でした。表 5 に SPring-8 共用施設および専用施設利用実績の推移を示します。表 5 の値を利用シフト数合計と共に示したものが図 1 です。利用シフト数合計は、表 5 の「利用時間」に利用した共用・専用ビームラインの数（理研ビームラインの一部共用への供出分を含む。但し、理研ビームラインおよび以前の共用 R&D ビームラインはそれぞれ共用供出割合で換算）を掛けた数値となっています。図 2 には、SPring-8 共用施設の利用研究課題の応募・採択数の推

移実績を採択率と共に示します。応募・採択課題数は、2006B 以前は一般課題締め切り時、2007A 以降は期の途中で申請・採択される生命科学分科会留保課題（～2014B まで。2015A 期以降は生命科学／タンパク質結晶構造解析分野課題における運用）、緊急課題、成果専有時期指定課題、測定代行課題および産業利用ビームラインの第 2 期申請分を含めた、期の終わりの値を示します。利用シフト数合計は、上記と同様に表 5 の「利用時間」に利用した共用ビームラインの数を掛けた数値となっています。

表 4 SPring-8 1997B-2017A 課題種別実施課題数の推移

課題種	1997B~2009A	2009B	2010A	2010B	2011A	2011B	2012A	2012B	2013A	2013B	2014A	2014B	2015A	2015B	2016A	2016B	2017A	合計	
一般課題 (成果非専有)	8690	382	393	408	379	384	430	516	440	384	444	611	457	476	489	459	502	15844	
緊急課題	35	0	0	0	0	0	0	0	0	0	0	0	0	0	0	0	0	35	
一般課題 (成果専有)	340	44	33	53	36	72	38	51	34	55	34	55	36	37	42	47	35	1042	
時期指定課題 (除く測定代行)	148	8	4	9	4	8	4	15	6	4	4	2	8	8	6	10	7	255	
測定代行 (時期指定課題の一環)	42	25	31	38	31	37	35	48	49	47	41	54	37	46	32	48	29	670	
長期利用課題	150	11	10	11	12	17	15	14	14	16	13	13	26	23	28	25	28	426	
被災量子ビーム施設ユーザー支援課題					91	3												94	
大学院生提案型課題 (旧名称：萌芽的研究支援課題 [～2015B])	174	24	22	17	14	14	32	40	27	32	38	58	45	54	65	52	29	737	
成果公開優先利用課題	90	43	30	51	41	44	33	33	18	27	24	30	18	28	35	37	39	621	
重点タンパク 500 課題 (タンパク 3000)	489																	489	
重点ナノテクノロジー支援課題	721	44	46	48	37	32												928	
重点産業トライアルユース課題	112																	112	
SPring-8 戦略活用プログラム課題	332																	332	
重点産業利用課題	501	117	107	100	86	89												1000	
重点産業化促進課題							13	19	13	13								58	
産業新分野支援課題												10	14	12	14	11	4	6	71
重点メディカルバイオトライアルユース課題	53	4																57	
重点拡張メディカルバイオ課題	41	10																51	
重点グリーン/ライフ・イノベーション推進課題						21	29	27	24	24								125	
スマート放射光活用イノベーション推進課題												12	17	18	14			61	
社会・文化利用課題													11	16	17	19	19	82	
重点戦略課題 (12 条戦略課題)	49	4	2	2	2	2	1	1	1	1	0	0	0	0	0	0	0	65	
重点パワーユーザー課題	63	6	7	7	7	7	7	7	7	7	1	1						127	
重点パートナーユーザー課題												3	3	6	6	7	7	40	
新分野創成利用課題														4	6	11	16	37	
合計	12030	722	685	744	740	730	637	771	633	610	624	858	674	726	738	719	718	23359	

備考 長期利用課題は BL ごとに 1 課題としてカウント。
空白は制度なし。

実施課題の課題名をホームページの以下の URL で公開しています。成果専有課題は「公表用課題名」が表示されています。

<http://www.spring8.or.jp/ja/users/proposals/list/>
 成果非専有課題の利用課題実験報告書 (SPring-8

Experiment Summary Report) は以下の URL で閲覧できます。

<http://user.spring8.or.jp/uisearch/expreport/ja>
 成果は、3年以内に、論文またはSPring-8/SACLA利用研究成果集等で公開されます。

表5 SPring-8 共用施設および専用施設利用実績の推移

利用期間			利用時間	共用施設		専用施設	
				実施課題数	延べ利用者数	実施課題数	延べ利用者数
第1回	1997B	1997年10月-1998年03月	1,286	94	681	-	-
第2回	1998A	1998年04月-1998年10月	1,702	234	1,252	7	-
第3回	1999A	1998年11月-1999年06月	2,585	274	1,542	33	467
第4回	1999B	1999年09月-1999年12月	1,371	242	1,631	65	427
第5回	2000A	2000年02月-2000年06月	2,051	365	2,486	100	794
第6回	2000B	2000年10月-2001年01月	1,522	383	2,370	88	620
第7回	2001A	2001年02月-2001年06月	2,313	474	2,915	102	766
第8回	2001B	2001年09月-2002年02月	1,867	488	3,277	114	977
第9回	2002A	2002年02月-2002年07月	2,093	545	3,246	110	1,043
第10回	2002B	2002年09月-2003年02月	1,867	540	3,508	142	1,046
第11回	2003A	2003年02月-2003年07月	2,246	634	3,777	164	1,347
第12回	2003B	2003年09月-2004年02月	1,844	549	3,428	154	1,264
第13回	2004A	2004年02月-2004年07月	2,095	569	3,756	161	1,269
第14回	2004B	2004年09月-2004年12月	1,971	555	3,546	146	1,154
第15回	2005A	2005年04月-2005年08月	1,880	560	3,741	146	1,185
第16回	2005B	2005年09月-2005年12月	1,818	620	4,032	187	1,379
第17回	2006A	2006年03月-2006年07月	2,202	724	4,809	226	1,831
第18回	2006B	2006年09月-2006年12月	1,587	550	3,513	199	1,487
第19回	2007A	2007年03月-2007年07月	2,448	781	4,999	260	2,282
第20回	2007B	2007年09月-2008年02月	2,140	739	4,814	225	1,938
第21回	2008A	2008年04月-2008年07月	2,231	769	4,840	232	1,891
第22回	2008B	2008年10月-2009年03月	1,879	672	4,325	217	1,630
第23回	2009A	2009年04月-2009年07月	1,927	669	4,240	238	1,761
第24回	2009B	2009年10月-2010年02月	2,087	722	4,793	275	2,144
第25回	2010A	2010年04月-2010年07月	1,977	685	4,329	293	2,483
第26回	2010B	2010年10月-2011年02月	2,094	744	4,872	325	2,812
第27回	2011A	2011年04月-2011年07月	2,131	740	4,640	309	2,773
第28回	2011B	2011年10月-2012年02月	1,927	730	4,576	319	2,769
第29回	2012A	2012年04月-2012年07月	1,972	637	4,304	285	2,692
第30回	2012B	2012年10月-2013年02月	2,184	771	5,072	314	3,181
第31回	2013A	2013年04月-2013年07月	1,837	633	4,053	275	2,835
第32回	2013B	2013年10月-2013年12月	1,571	610	3,770	286	2,723
第33回	2014A	2014年04月-2014年07月	1,768	624	4,129	292	2,710
第34回	2014B	2014年10月-2015年02月	2,290	858	5,766	331	3,573
第35回	2015A	2015年04月-2015年07月	2,053	674	4,560	271	2,960
第36回	2015B	2015年09月-2015年12月	1,981	726	4,863	281	2,898
第37回	2016A	2016年04月-2016年07月	2,150	738	5,174	301	3,130
第38回	2016B	2016年09月-2016年12月	1,976	719	4,824	298	2,985
第39回	2017A	2017年04月-2017年07月	2,101	718	4,835	326	3,228
合 計			77,024	23,359	151,288	8,097	72,454

註：長期利用課題をビームラインごとに1課題とカウント(2008.7)
 共用施設には理研ビームライン等からの供出ビームタイムの利用者を含む

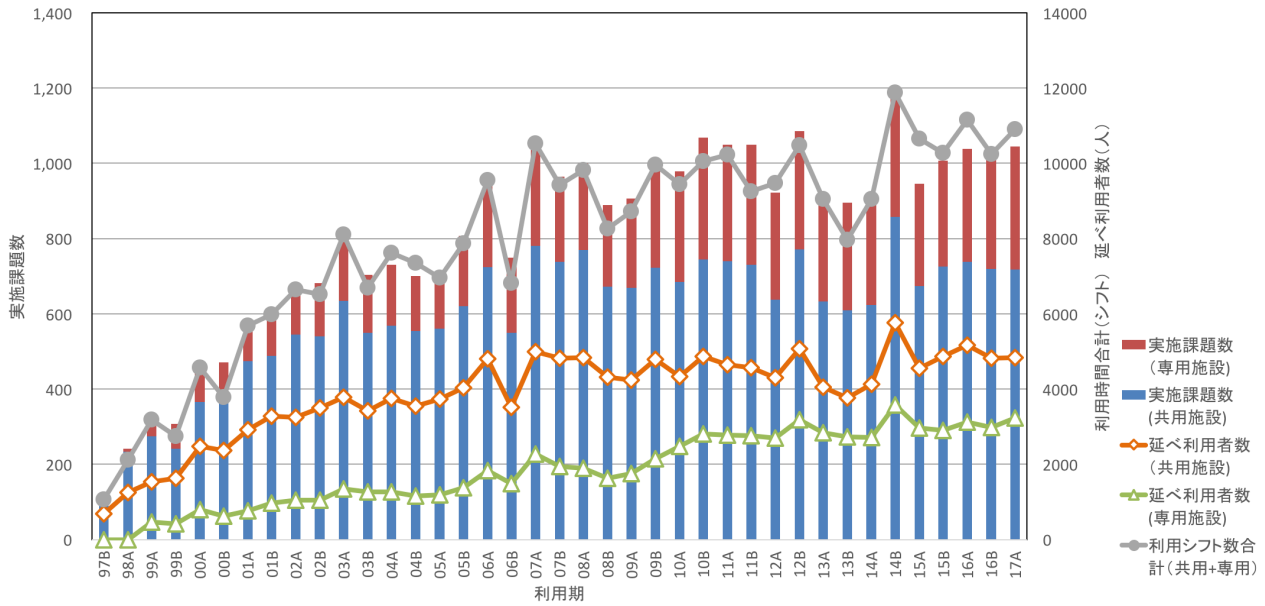
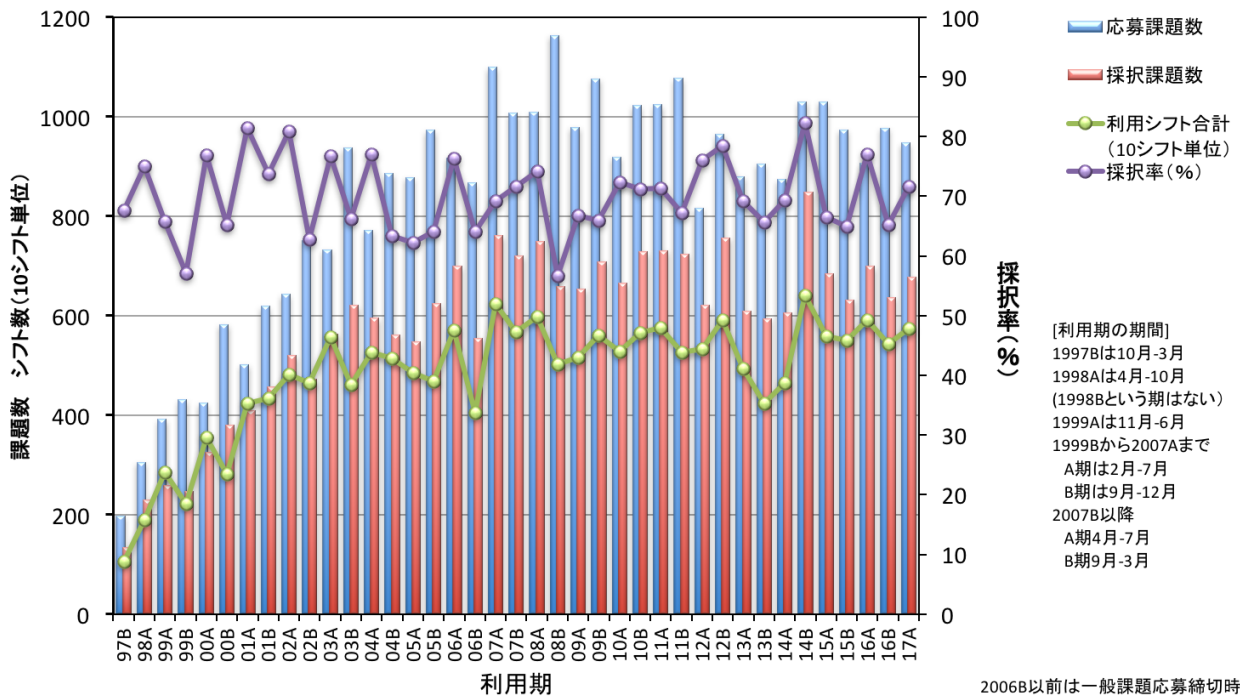


図1 SPring-8 共用施設および専用施設の利用実績の推移



2006B以前は一般課題応募締切時、
2007A以降は期の終了時の値。

図2 SPring-8 共用施設の応募・採択課題数の推移実績