

第43回共同利用期間（2019A）において実施された SPring-8 利用研究課題

登録施設利用促進機関

公益財団法人高輝度光科学研究センター
利用推進部

第43回共同利用期間（2019A）におけるSPring-8の共同利用は、2019年4月から2019年7月にかけて実施されました。この期間の放射光利用は、ビームライン1本あたり279シフト [1シフト=8時間] でした。

2019Aでは26本の共用ビームライン（共用施設）と、7本の理研ビームラインにおけるビームタイムの一部が共用に供されました。産業利用に特化した3本の共用ビームライン BL14B2、BL19B2 および BL46XU は、2019A 第1期（2019年4月～5月下旬）、第2期（同年5月下旬～7月上旬）および第3期（同年7月上旬～下旬）と、利用期を3期に分けて課題募集・選定が行われました。専用ビームライン（専用施設）については、2019A期の稼働数は前期より引

き続き19本でした。

表1に、SPring-8 共用施設の2019A 課題種別の課題数と実施シフト数を示します。表2に、SPring-8 専用施設の2019A 実施課題数とシフト数を示します。表3に、2019AにSPring-8 共用施設で実施された利用研究課題の課題数とシフト数について実験責任者の所属機関分類および研究分野分類を示します。表4に、1997B-2019A 課題種別実施課題数の推移を示します。

表2 SPring-8 専用施設の2019A 実施課題数とシフト数

課題種	実施課題数合計	実施シフト数合計
専用ビームライン（成果非専有）	302	4080.125
専用ビームライン（成果専有）	29	81.75
合計	331	4161.875

表1 SPring-8 共用施設^(注1)の2019A 課題種別の課題数と実施シフト数

課題種	応募課題数	採択課題数	課題採択率 (%)	採択課題の実施数	非応募課題 ^(注2) の実施数	実施課題数合計	実施シフト数合計
一般課題（成果非専有）	741	511	69.0	485	22	507	4116.625
一般課題（成果専有）	41	40	97.6	38		38	147.75
大学院生提案型課題	73	38	52.1	38	3	41	293.625
時期指定課題	8	8	100.0	8		8	16.375
測定代行課題 ^(注3)	29	29	100.0	29		29	10.625
産業利用準備課題	3	3	100.0	3		3	0.75
先進技術活用による産業応用課題	9	5	55.6	5		5	48
放射光施設横断産業利用課題	7	6	85.7	6		6	42.875
成果公開優先利用課題	33	33	100.0	33		33	239.5
長期利用課題	9	4	44.4	4	11	15	282.875
重点パートナーユーザー課題	4	4	100.0	4	4	8	288.75
新分野創成利用課題 （新分野創成を行おうとする 研究グループによる課題）	(2019A 期は新規公募なし)				24	24	215.75
合計	957	681	71.2	653	64	717	5703.5

(注1) 理研ビームラインからの一部共用供出ビームタイムの利用を含む。

(注2) 既に採択等された課題で、当該期の応募・採択等プロセスを要しないもの。

(注3) BL14B2、BL19B2、BL46XU で実施。

表3 2019A にSPring-8 共用施設^(注1) で実施された利用研究課題の所属機関分類および研究分野分類

機関分類	課題分類	課題数/ シフト数	研究分野							計	
			生命科学	医学応用	物質科学・ 材料科学	化学	地球・ 惑星科学	環境科学	産業利用		その他 ^(注2)
大学 等 教育 機関	一般課題 (成果非専有)	課題数	54	4	133	66	21		47	1	326
		シフト数	314.375	24	1187.875	424.125	226.25		268.25	5.875	2450.75
	一般課題 (成果専有)	課題数							1		1
		シフト数							2.875		2.875
	大学院生提案型課題	課題数	2	1	12	3	1			19	38
		シフト数	7	12	95.625	12	12		107.125		245.75
	測定代行課題	課題数							1		1
		シフト数							0.25		0.25
	放射光施設横断産業利用 課題	課題数							3		3
		シフト数							24.875		24.875
	成果公開優先利用課題	課題数		1	3	11			7	1	23
		シフト数		6	21	86.625			31	5.875	150.5
	長期利用課題	課題数	2		3	3	2	2		1	13
シフト数		19.875		103.125	10	41.875	45		15	234.875	
重点パートナーユーザー 課題	課題数			5	1	2				8	
	シフト数			166.25	32.875	89.625				288.75	
新分野創成利用課題	課題数			12	7					19	
	シフト数			125.875	53.875					179.75	
計	課題数	58	6	168	91	26	2	78	3	432	
	シフト数	341.25	42	1699.75	619.5	369.75	45	434.375	26.75	3578.375	
国 立 研 究 機 関 等	一般課題 (成果非専有)	課題数	14	4	33	6	12	1	14	5	89
		シフト数	143.25	41.75	337.375	60.75	93.75	6	75.625	53.625	812.125
	一般課題 (成果専有)	課題数	1								1
		シフト数	5								5
	測定代行課題	課題数							1		1
		シフト数							0.75		0.75
	放射光施設横断産業利用 課題	課題数							1		1
		シフト数							3		3
	成果公開優先利用課題	課題数	2		5				1		8
		シフト数	36.625		39				8.375		84
	計	課題数	17	4	38	6	12	1	17	5	100
		シフト数	184.875	41.75	376.375	60.75	93.75	6	87.75	53.625	904.875
	産 業 界	一般課題 (成果非専有)	課題数			1				20	
シフト数					5.875				164.25		170.125
一般課題 (成果専有)		課題数	3		1				30		34
		シフト数	4.25		2				131.125		137.375
時期指定課題		課題数			3				5		8
		シフト数			10.875				5.5		16.375
測定代行課題		課題数							26		26
		シフト数							9.375		9.375
産業利用準備課題		課題数							3		3
		シフト数							0.75		0.75
先進技術活用による産業 応用課題		課題数							5		5
		シフト数							48		48
放射光施設横断産業利用 課題		課題数							2		2
	シフト数							15		15	
成果公開優先利用課題	課題数							2		2	
	シフト数							5		5	
新分野創成利用課題	課題数							5		5	
	シフト数							36		36	
計	課題数	3		5				98		106	
	シフト数	4.25		18.75				415		438	
海 外 機 関	一般課題 (成果非専有)	課題数	22	1	31	7	6		4		71
		シフト数	197.625	12	302.375	77	60.75		33.875		683.625
	一般課題 (成果専有)	課題数	1						1		2
		シフト数	1.5						1		2.5
	大学院生提案型課題	課題数			2	1					3
		シフト数			29.875	18					47.875
	測定代行課題	課題数							1		1
		シフト数							0.25		0.25
	長期利用課題	課題数		1					1		2
		シフト数		18					30		48
	計	課題数	23	2	33	8	6		7		79
		シフト数	199.125	30	332.25	95	60.75		65.125		782.25
	課題数合計		101	12	244	105	44	3	200	8	717
シフト数合計		729.5	113.75	2427.125	775.25	524.25	51	1002.25	80.375	5703.5	

(注1) 理研ビームラインからの一部共用供出ビームタイムの利用を含む

(注2) 素粒子・原子核科学、考古学、ビームライン技術他

2019A の延べ利用者数は、共用施設 4,579 人、専用施設 2,911 人でした。表 5 に、SPring-8 共用施設および専用施設利用実績の推移を示します。表 5 の値を利用シフト数合計と共に示したものが図 1 です。利用シフト数合計は、表 5 の「利用時間」に利用した共用・専用ビームラインの数（理研ビームラインの一部共用への供出分を含む。但し、理研ビームラインは共用供出割合で換算）を掛けた数値となっています。図 2 には、SPring-8 共用施設の利用研究課題の応募・採

択数の推移実績を採択率と共に示します。応募・採択課題数は、2006B 以前は一般課題締め切り時、2007A 以降は期の途中で申請・採択される成果専有時期指定課題、測定代行課題および産業利用ビームラインの第 2 期および第 3 期申請分を含めた、期の終わりの値を示します。利用シフト数合計は、上記と同様に表 5 の「利用時間」に利用した共用ビームラインの数を掛けた数値となっています。

表 4 SPring-8 1997B-2019A 課題種別実施課題数の推移

課題種	1997B~2011A	2011B	2012A	2012B	2013A	2013B	2014A	2014B	2015A	2015B	2016A	2016B	2017A	2017B	2018A	2018B	2019A	合計
一般課題 (成果非専有)	10252	384	430	516	440	384	444	611	457	476	489	459	502	570	524	537	507	17982
緊急課題	35	0	0	0	0	0	0	0	0	0	0	0	0	0	0	0	0	35
一般課題 (成果専有)	506	72	38	51	34	55	34	55	36	37	42	47	35	48	41	46	38	1215
時期指定課題 (除く測定代行)	173	8	4	15	6	4	4	2	8	8	6	10	7	16	6	16	8	301
測定代行 (時期指定課題の一環)	167	37	35	48	49	47	41	54	37	46	32	48	29	46	37	60	29	842
産業利用準備課題																		3
長期利用課題	194	17	15	14	14	16	13	13	26	23	28	25	28	25	13	14	15	493
被災量子ビーム施設ユー ザー支援課題	91	3																94
大学院生提案型課題 (旧名称：萌芽的研究支 援課題 [~2015B])	251	14	32	40	27	32	38	58	45	54	65	52	29	53	53	58	41	942
成果公開優先利用課題	255	44	33	33	18	27	24	30	18	28	35	37	39	52	34	43	33	783
重点タンパク 500 課題 (タンパク 3000)	489																	489
重点ナノテクノロジー支 援課題	896	32																928
重点産業トリアルユース 課題	112																	112
SPring-8 戦略活用プロ グラム課題	332																	332
重点産業利用課題	911	89																1000
重点産業化促進課題			13	19	13	13												58
産業新分野支援課題							10	14	12	14	11	4	6	4				75
放射光施設構新産業利用 課題															5	3	6	14
先進技術活用による産業 応用課題																	5	5
重点メディカルバイオ・ トリアルユース課題	57																	57
重点拡張メディカルバイ オ課題	51																	51
重点グリーンライフ・ イノベーション推進課題		21	29	27	24	24												125
スマート放射光活用イノ ベーション戦略推進課題							12	17	18	14								61
社会・文化利用課題									11	16	17	19	19	14	14	13		123
重点戦略課題 (12 条戦略課題)	59	2	1	1	1	1	0	0	0	0	0	0	0	0	0	0	0	65
重点/パワーユーザー課題	90	7	7	7	7	7	1	1										127
重点/パートナーユーザー 課題							3	3	6	6	7	7	8	8	7	7	8	70
新分野創成利用課題										4	6	11	16	21	21	25	24	128
合計	14921	730	637	771	633	610	624	858	674	726	738	719	718	857	755	822	717	26510

備考 長期利用課題は BL ごとに 1 課題としてカウント。
空白は制度なし。

実施課題の課題名をホームページの以下の URL で公開しています。成果専有課題は「公表用課題名」が表示されています。

<http://www.spring8.or.jp/ja/users/proposals/list/>
 成果非専有課題の利用課題実験報告書 (SPring-8

Experiment Summary Report) は以下の URL で閲覧できます。

<http://user.spring8.or.jp/uisearch/expreport/ja>

成果は、3年以内に、論文またはSPring-8/SACLA 利用研究成果集等で公開されます。

表 5 SPring-8 共用施設および専用施設利用実績の推移

利用期間	利用時間	共用施設		専用施設			
		実施課題数	延べ利用者数	実施課題数	延べ利用者数		
第1回	1997B	1997年10月-1998年03月	1,286	94	681	-	-
第2回	1998A	1998年04月-1998年10月	1,702	234	1,252	7	-
第3回	1999A	1998年11月-1999年06月	2,585	274	1,542	33	467
第4回	1999B	1999年09月-1999年12月	1,371	242	1,631	65	427
第5回	2000A	2000年02月-2000年06月	2,051	365	2,486	100	794
第6回	2000B	2000年10月-2001年01月	1,522	383	2,370	88	620
第7回	2001A	2001年02月-2001年06月	2,313	474	2,915	102	766
第8回	2001B	2001年09月-2002年02月	1,867	488	3,277	114	977
第9回	2002A	2002年02月-2002年07月	2,093	545	3,246	110	1,043
第10回	2002B	2002年09月-2003年02月	1,867	540	3,508	142	1,046
第11回	2003A	2003年02月-2003年07月	2,246	634	3,777	164	1,347
第12回	2003B	2003年09月-2004年02月	1,844	549	3,428	154	1,264
第13回	2004A	2004年02月-2004年07月	2,095	569	3,756	161	1,269
第14回	2004B	2004年09月-2004年12月	1,971	555	3,546	146	1,154
第15回	2005A	2005年04月-2005年08月	1,880	560	3,741	146	1,185
第16回	2005B	2005年09月-2005年12月	1,818	620	4,032	187	1,379
第17回	2006A	2006年03月-2006年07月	2,202	724	4,809	226	1,831
第18回	2006B	2006年09月-2006年12月	1,587	550	3,513	199	1,487
第19回	2007A	2007年03月-2007年07月	2,448	781	4,999	260	2,282
第20回	2007B	2007年09月-2008年02月	2,140	739	4,814	225	1,938
第21回	2008A	2008年04月-2008年07月	2,231	769	4,840	232	1,891
第22回	2008B	2008年10月-2009年03月	1,879	672	4,325	217	1,630
第23回	2009A	2009年04月-2009年07月	1,927	669	4,240	238	1,761
第24回	2009B	2009年10月-2010年02月	2,087	722	4,793	275	2,144
第25回	2010A	2010年04月-2010年07月	1,977	685	4,329	293	2,483
第26回	2010B	2010年10月-2011年02月	2,094	744	4,872	325	2,812
第27回	2011A	2011年04月-2011年07月	2,131	740	4,640	309	2,773
第28回	2011B	2011年10月-2012年02月	1,927	730	4,576	319	2,769
第29回	2012A	2012年04月-2012年07月	1,972	637	4,304	285	2,692
第30回	2012B	2012年10月-2013年02月	2,184	771	5,072	314	3,181
第31回	2013A	2013年04月-2013年07月	1,837	633	4,053	275	2,835
第32回	2013B	2013年10月-2013年12月	1,571	610	3,770	286	2,723
第33回	2014A	2014年04月-2014年07月	1,768	624	4,129	292	2,710
第34回	2014B	2014年10月-2015年02月	2,290	858	5,766	331	3,573
第35回	2015A	2015年04月-2015年07月	2,053	674	4,560	271	2,960
第36回	2015B	2015年09月-2015年12月	1,981	726	4,863	281	2,898
第37回	2016A	2016年04月-2016年07月	2,150	738	5,174	301	3,130
第38回	2016B	2016年09月-2016年12月	1,976	719	4,824	298	2,985
第39回	2017A	2017年04月-2017年07月	2,101	718	4,835	326	3,228
第40回	2017B	2017年10月-2018年02月	2,377	857	5,885	355	3,659
第41回	2018A	2018年04月-2018年08月	2,254	755	5,009	323	3,231
第42回	2018B	2018年10月-2019年02月	2,306	822	5,468	361	3,303
第43回	2019A	2019年04月-2019年07月	2,205	717	4,579	331	2,911
合 計			86,166	26,510	172,229	9,467	85,558

註：長期利用課題をビームラインごとに1課題とカウント (2008.7)
 共用施設には理研ビームライン等からの供出ビームタイムの利用者を含む

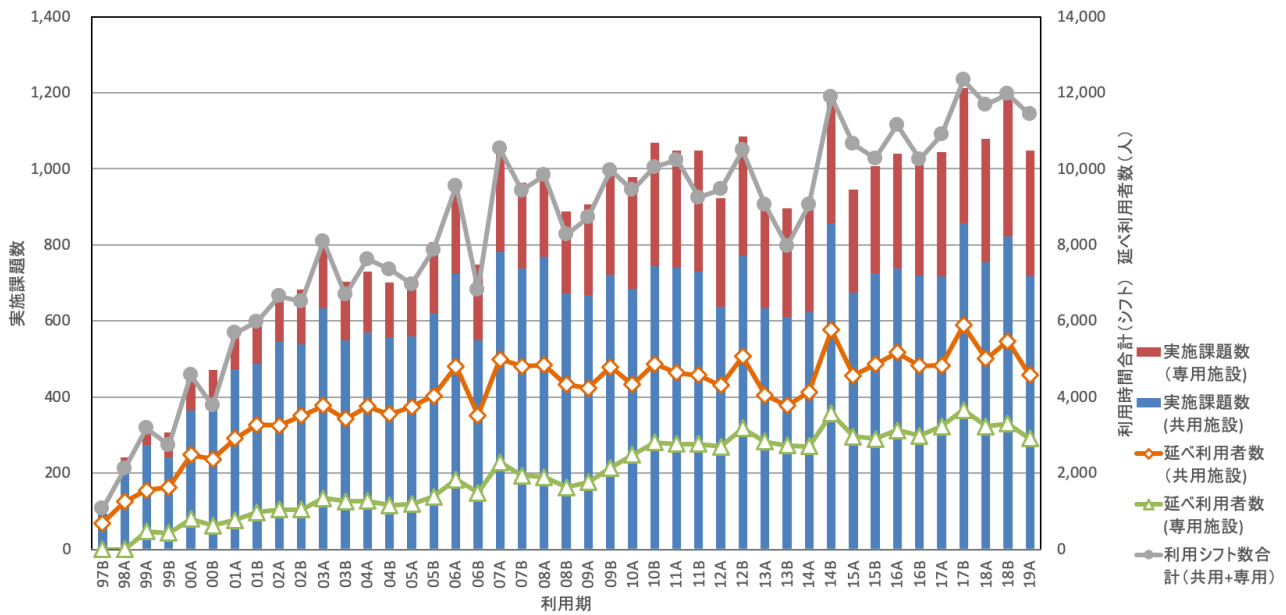
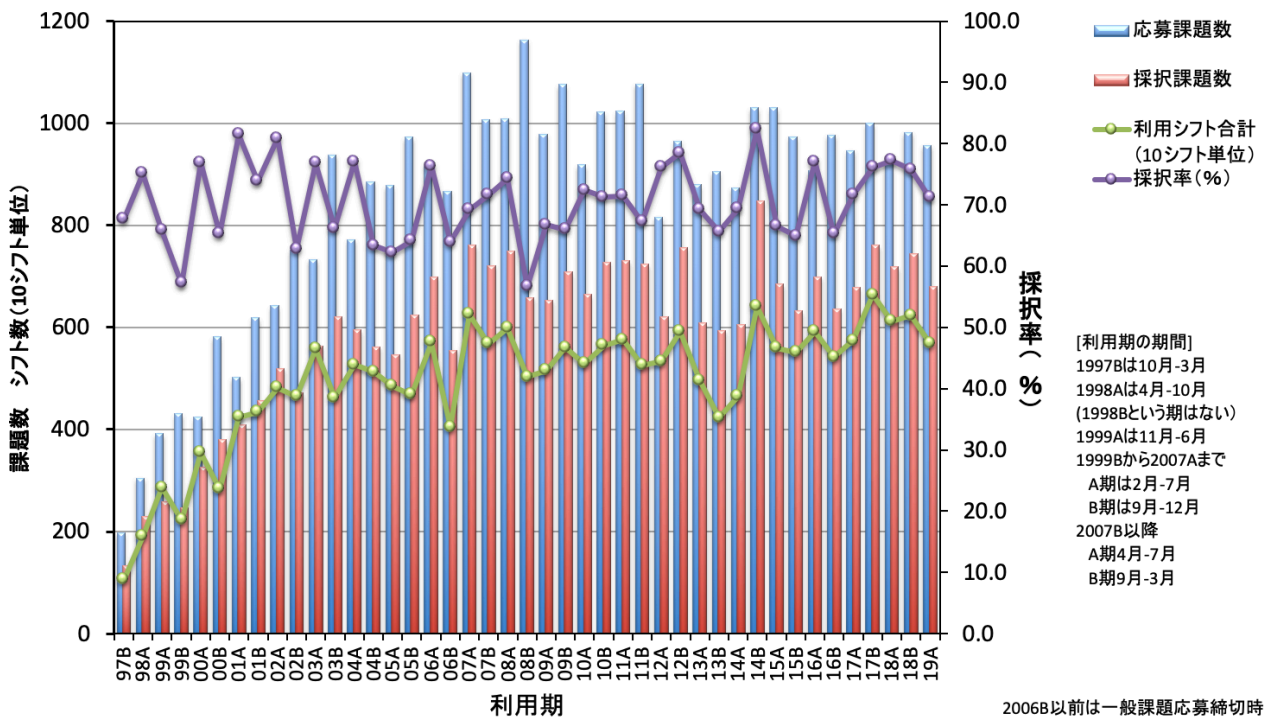


図1 Spring-8 共用施設および専用施設の利用実績の推移



2006B以前は一般課題応募締切時、
2007A以降は期の終了時の値。

図2 Spring-8 共用施設の応募・採択課題数の推移実績