

SPring-8/SACLA 有償利用料収入の実績 有償利用：成果専有と公開優先

公益財団法人高輝度光科学研究センター
利用推進部

1. SPring-8/SACLA 有償利用（成果専有と公開優先）の実績

1997B 期（供用開始）から 2017B 期までに実施された有償利用にかかる利用料の実績について集計した。

共用ビームライン（共用 BL）、専用ビームライン（専用 BL）、及び一部共用にビームタイムを供している理研 BL（共用供出理研 BL）において実施された成果専有利用（一般課題、時期指定課題 [測定代行含む]）、成果公開優先利用を対象としている。

SPring-8 については、総累積、10 年間累積、及び 2017 年度（1 年間）の実績について、それぞれに総計、共用 BL、専用 BL、及び共用供出理研 BL ごとに集計した。

SACLA については、2012 年の供用開始から 2017 年までの総累積、及び 2017 年度（1 年間）の実績を集計した。

調査日：2018/04/01
(単位：千円)

SPring-8	1997-2017 (総累積)			2008-2017 (10 年間累積)			2017 (1 年間)		
	有償利用料収入	うち 成果専有	うち 公開優先	有償利用料収入	うち 成果専有	うち 公開優先	有償利用料収入	うち 成果専有	うち 公開優先
総計	3,945,547	3,262,202	683,345	2,908,940	2,251,926	657,014	297,564	218,898	78,666
共用 BL	3,209,891	2,535,307	674,584	2,513,038	1,862,820	650,218	252,210	174,330	77,880
専用 BL ¹	628,105	628,105	—	290,316	290,316	—	21,138	21,138	—
理研 BL ²	107,551	98,790	8,761	105,586	98,790	6,796	24,216	23,430	786

(単位：千円)

SACLA	2012-2017 (総累積)	2017 (1 年間)
	有償利用料収入	有償利用料収入
BL1-3	3,843	—

●SPring-8 集計対象 BL

共用 BL — 計 26 本

BL01B1 BL02B1 BL04B1 BL08W BL09XU BL10XU BL39XU BL41XU BL47XU BL25SU BL27SU
BL02B2 BL04B2 BL20B2 BL28B2 BL40B2 BL40XU BL43R BL38B1 BL46XU BL13XU BL20XU
BL35XU BL19B2 BL37XU BL14B2

専用 BL¹ — 計 20 本

BL14B1 BL23SU BL24XU BL11XU BL16XU BL16B2 BL44XU BL33LEP BL12B2 BL15XU BL32B2¹
BL12XU BL22XU BL08B2 BL33XU BL03XU BL07LSU BL28XU BL36XU BL31LEP

理研 BL² — 計 10 本

BL17SU BL26B1 BL26B2 BL29XU BL32XU BL45XU BL05XU BL19LXU BL44B2 BL43LXU²

●備考

*1：BL32B2（創薬産業 BL）は、専用 BL に含めた（2012/3/29 に設置期間終了）。

*2：理研 BL のうち BL43LXU は、2017B 期時点でビームタイムを共用に供していない。

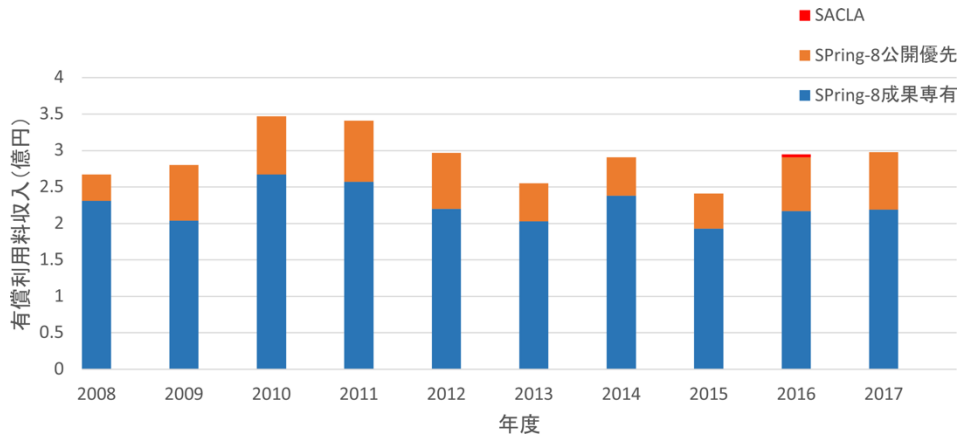
2. SPring-8/SACLA 有償利用料収入の年次推移

2008 年度から 2017 年度までの SPring-8/SACLA における有償利用料収入の年次推移について集計した。

調査日：2018/04/01

(単位：億円)

年度	2008	2009	2010	2011	2012	2013	2014	2015	2016	2017
SPring-8	2.67	2.80	3.47	3.41	2.97	2.55	2.91	2.41	2.91	2.98
SACLA*	—	—	—	—	—	—	—	—	0.04	—



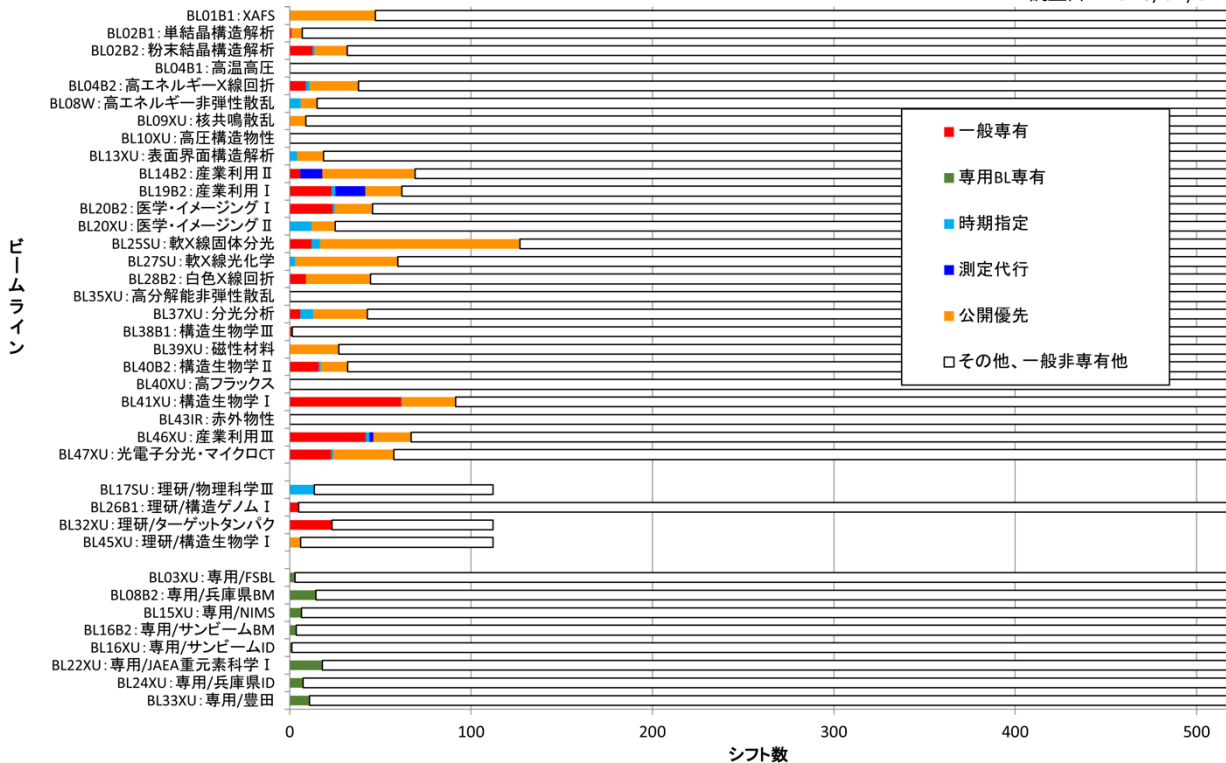
●備考

*SACLA の供用開始は 2012A 期より。

3. 2017 年度の SPring-8 有償利用の状況 (シフト数)

2017 年度の SPring-8 有償利用の状況について、ビームライン (BL) ごとにシフト数を集計した。共用 BL は 26 本について全て表示、専用 BL 及び共用供出理研 BL は有償利用実績があった BL のみ表示している。

調査日：2018/04/01

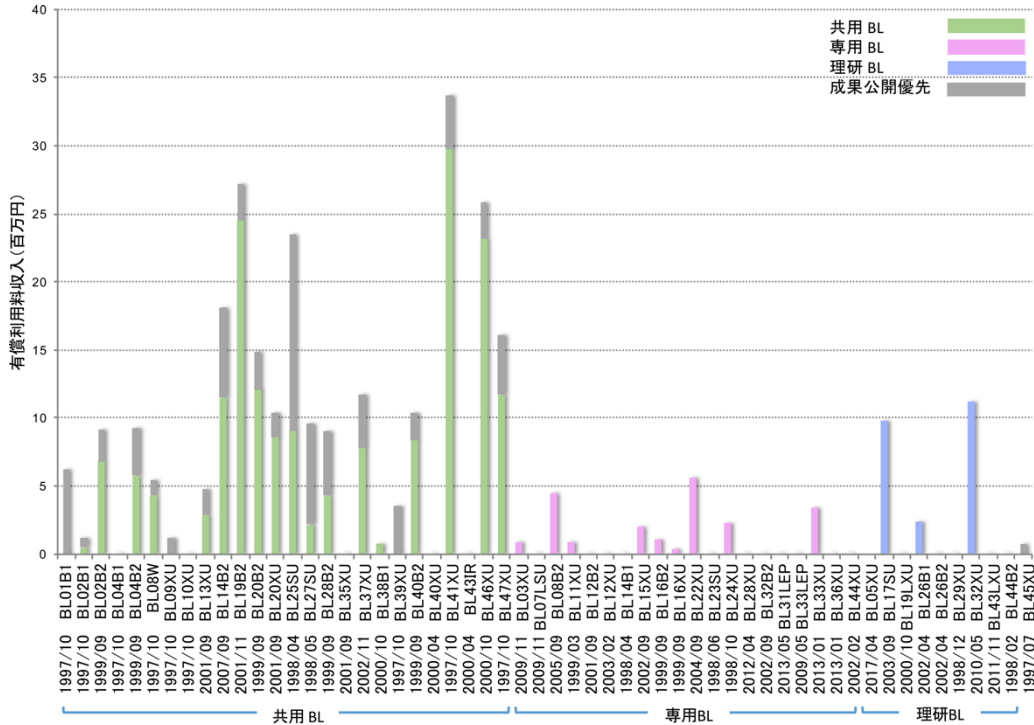


●共用 BL26 本は全表示。共用供出理研 BL および専用 BL は、有償利用実績があった BL のみ表示。

4. SPring-8 の BL 別の年間有償利用料収入 (2017 年度)

2017 年度における SPring-8 の年間有償利用料収入の実績を BL ごとに集計した。

調査日：2018/04/01



5. SPring-8 の BL 別の 10 年間累積有償利用料収入 (2008-2017 年度)

2008 年度から 2017 年度までの 10 年間における SPring-8 の年間有償利用料収入の累積による実績を BL ごとに集計した。

調査日：2018/04/01

